

111 學年度入學生經營管理學系 日間學士班 科目表

畢業最低總學分：132 學分；主系選修最低學分數：21 學分；管理學院各系所（含主系）選修至少 12 學分。

學分 類別 要求	第一學年			第二學年			第三學年			第四學年		
	科目名稱	上學期	下學期	科目名稱	上學期	下學期	科目名稱	上學期	下學期	科目名稱	上學期	下學期
		學分/時數	學分/時數		學分/時數	學分/時數		學分/時數	學分/時數		學分/時數	學分/時數
(18學分) 校必修	英文(一)	3/3		歷史思維	2/2							
	體育(基礎游泳)	0/2		體育(三)	0/2							
	本國語文(一)	2/2		民主與法治		2/2						
	勞作教育(一)	0/1		體育(四)		0/2						
	大學導航	1/1										
	自主學習	1/1										
	英文(二)		3/3									
	體育(健康體適能)		0/2									
	本國語文(二)		2/2									
	勞作教育(二)		0/1									
	合計	7/10	5/8	合計	2/4	2/4	合計	0/0	0/0	合計	0/0	0/0
(10學分) 共通選修				核心課程(可選)	2/2		核心課程(可選)	2/2		核心課程(可選)	2/2	
				核心課程(可選)		2/2	核心課程(可選)		2/2			
		0/0	0/0	合計	2/2	2/2	合計	2/2	2/2	合計	2/2	0/0
(25學分) 院必修	管理學	3/3		統計學(一)	3/3		商用英文書信實務	1/2				
	會計學(一)	3/3		商用英文實務(一)	1/2		商事法	3/3				
	經濟學(一)	3/3		統計學(二)		3/3	多益英語		1/2			
				商用英文實務(二)		1/2						
		9/9	0/0	合計	4/5	4/5	合計	4/5	1/2	合計	0/0	0/0
(41學分) 主系必修	管理數學	3/3		行銷管理	3/3		人力資源管理	3/3		策略管理	3/3	
	商用微積分		3/3	財務管理	3/3		企業倫理		3/3	經營管理專題(二)	1/3	
	會計學(二)		3/3	創新管理	3/3		經營管理專題(一)		1/3			
	經濟學(二)		3/3	作業管理		3/3						
	計算機概論		3/3	組織行為		3/3						
		3/3	12/12	合計	9/9	6/6	合計	3/3	4/6	合計	4/6	0/0
共同選修				資訊管理	3/3		管理會計	3/3		績效管理	3/3	
				Python 程式設計	3/3		管理個案分析	3/3		產業分析	3/3	
				商業應用軟體		3/3	統計資料分析與應用	3/3		校外實習(一)	3/12	
				領導與溝通		3/3	金融市場與保險		3/3	經營分析與企業診斷		3/3
				資料分析與處理		3/3	團隊建立與管理		3/3	經營管理專題(三)		1/2
										多變量分析		3/3
										投資管理		3/3
										校外實習(二)		3/12
				問題解決與創新技術	3/3		產品與服務開發管理	3/3	3/3	科技策略	3/3	
				智慧科技導論		3/3	知識管理	3/3		研究發展管理	3/3	
							科技動態	3/3		科技創業與營運實務		3/3
							科技與法律	3/3		服務創新與資訊應用		3/3
							人工智慧與產業應用		3/3			
							創業管理		3/3			
						微型創業實務		3/3				
						專利分析		3/3				
						商業模式創新		3/3				
						流程創新		3/3				
營運學群				採購管理	3/3		全面品質管理	3/3		敏捷專案管理	3/3	
							運籌管理	3/3		營運決策與大數據	3/3	
							最佳化方法	3/3		服務業營運管理		3/3
							專案管理	3/3		精實管理		3/3
							機器學習	3/3				
							企業資源規劃		3/3			
							專案管理應用		3/3			
							企業流程設計與管理		3/3			
						供應鏈管理		3/3				
行銷學群				管理心理學	3/3		行銷企劃	3/3		通路管理	3/3	
				智慧商務概論	3/3		國際行銷	3/3		數位行銷		3/3
				消費者行為		3/3	服務業行銷	3/3				
				電子商務		3/3	品牌管理		3/3			
							廣告管理		3/3			
							行銷研究		3/3			
校院系必修及通識合計		19/22	17/20		17/20	14/17		9/10	7/10		6/8	0/0
主系選修合計		0/0	0/0		18/18	18/18		48/48	45/45		24/33	28/38
主系選修建議		無選修	無選修		選1門	選1門		選3門	選3門		選2-3門	選2-3門

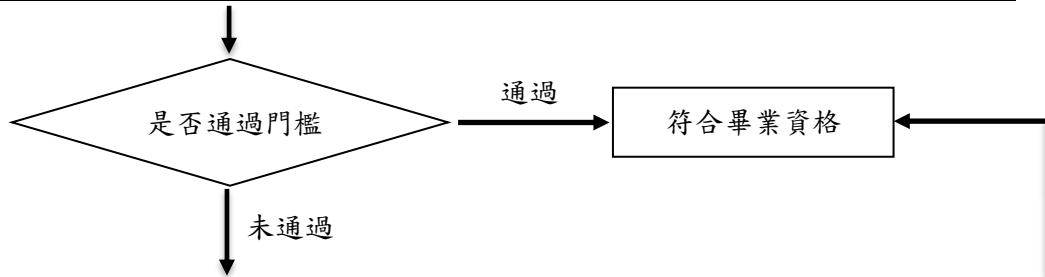
經營管理學系 111 學年度入學生 專業能力畢業門檻

經營管理學系
基本能力指標：

1. 經營分析與問題解決
2. 溝通表達與團隊合作
3. 創新管理與創業規劃
4. 營運優化與價值提升
5. 市場掌握與顧客管理

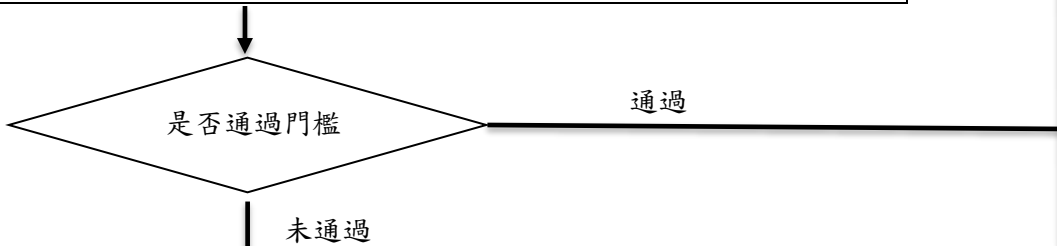
專業能力畢業門檻

畢業門檻		檢核時點	符合指標
項目一	入學後取得本系專業課程開課教師建議或指導之專業證照，或提出大專生科技部申請，或參與本系教師所主持/執行學校核可之計畫，或參加校外全國性與經營管理專業領域相關之競賽。	四上	指標： 1, 2, 3, 4, 5
項目二	專題論文被研討會接受並口頭發表（附場次發表證明及照片）或期刊審查。	四上	指標： 1, 2, 3, 4
項目三	擇一修畢經營管理學系專業學群。	四上	指標： 3, 4, 5



輔導措施

項目一	(1)對於未達檢核標準的學生請相關老師給予輔導，了解其學習問題與弱點，並提供其提升能力的方法與建議。 (2)邀請通過檢核標準的學生，分享學習經驗，並幫助其學習。
項目二	學生須與專題相關的老師進行討論，提出所要發表論文構想，並由指導老師修改，以提高論文被接受之機會。
項目三	專業學群須修畢之科目未達檢核標準必須重修，直至該科目及格。



替代機制

項目一	參加校內與經營管理專業領域相關之競賽，或選修校外實習或國際見習。
項目二	參與系上舉辦之專題發表。
項目三	兩學群修課數多於 5 門，得以通過。

